

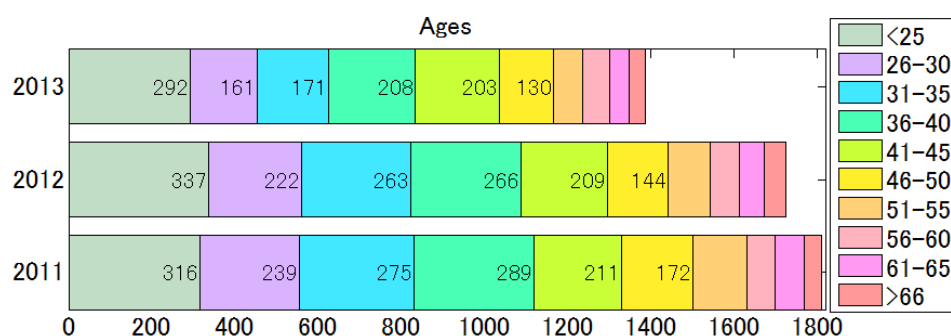
### 第3回 JpGU キャリアパスアンケート結果速報

JpGU キャリア支援委員会・男女共同参画委員会

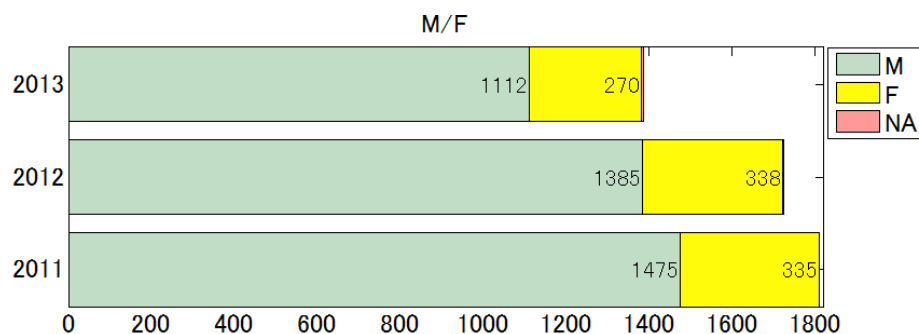
第3回 JpGU キャリアパスアンケートを実施しております（実施期間：2012/12/12～2013/05/24）。5月15日現在、1388名の方から回答を頂いております（第1回：1811名、第2回：1727名）。ご回答済みの方、ご協力ありがとうございました。下記に基礎データの結果を速報としてお伝えいたします。今回のアンケートでは毎年調査を行う必要性や、アンケートの意義に対する疑問の声も寄せられております。回答者の数の減少もこのような意識を反映していると思われまふ。我々は今までのアンケート結果のとりまとめ方や公開方に問題がなかったのか、検討したいと思ひます。しかしながら任期付き研究職の実態は依然不明のまま、本キャリアパスアンケートが唯一の情報源である状況に変化はありません。定量的な実態把握に基づかない議論や提言は空疎なものです。正しい現状認識を連合の会員すべてが共有できるような態勢が必要でふ。そのためには、多くの方から継続的に情報を頂くことが大変重要であり、その時間変化をおうことによつて初めてキャリアパスの実情が明らかになります。皆様方のご理解とご協力をお願いいたします。回答期間は学会最終日5月24日24時までありますので、まだ回答されていない方も、是非よろしくお願ひします。

アンケートページ：<http://www.smaster.jp/Sheet.aspx?SheetID=71153>（JpGU サイトからもアクセス可）

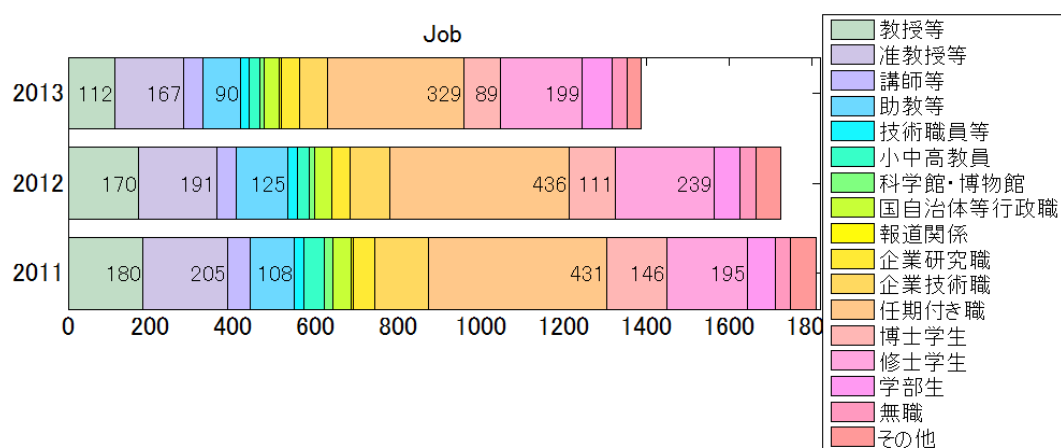
現在の年齢をご選択ください。



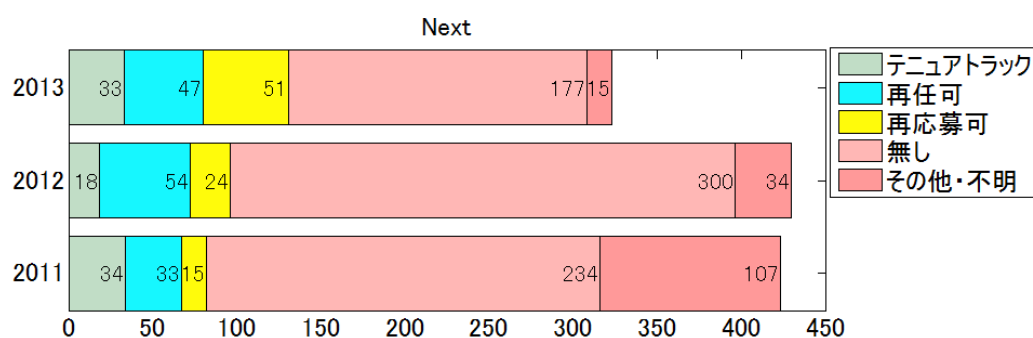
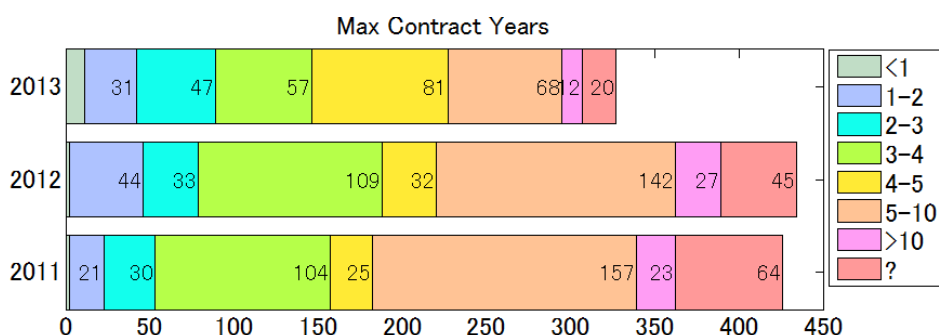
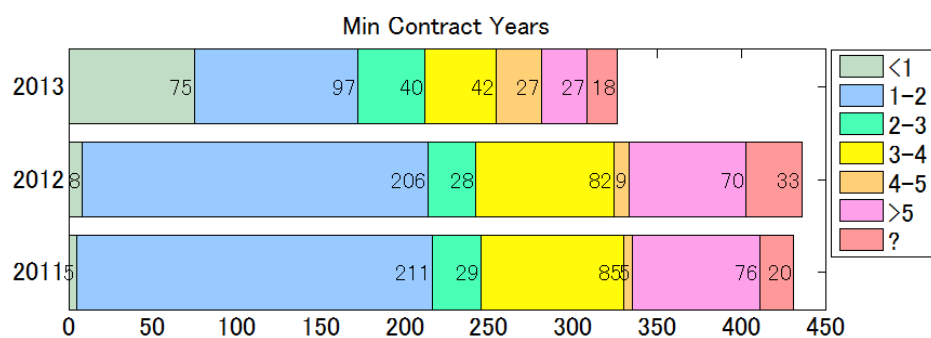
性別をご選択ください。



現在の職種をお答えください。なお、大学以外に勤務されている方は、一番近いものを選んでください。



最低任期（一回の契約の期間），最大任期（契約更新回数）は何年ですか？．また，審査の有無にかかわらず，最大任期後に再任・再公募できる可能性の有無についてお答えください．なお，テニュアトラックとは「現在任期はあるが、評価で条件を満たせば任期なしポスト に移動できる場合」とします．



注) 本設問に関しましては，前回までの調査と質問の仕方を変えたため，回答の基準が変わっている可能性があります．例えば，「最大5年まで」という契約を「5年未満」と答えるか，「5年」と答えるかで分類が分かれます．一方で，労働契約法の改正の影響で，契約期間が短縮されているのは事実でしょう．

2011年1月1日～2011年12月31日までの間に，任期付きポストから任期無しポストに異動した方．

2012年度調査 31名（PD回答者(434名)の7.14%，前年度回答者(431名)の7.19%に相当）．

2013年度速報 23名（PD回答者(329名)の6.99%，前年度回答者(434名)の5.23%に相当）．

アンケート結果は，JpGU キャリア支援委員会のホームページ <http://www.jpгу.org/index/about/career.html> 等を通じて，公開致します．

**アンケートへのご協力をお願い致します！**